

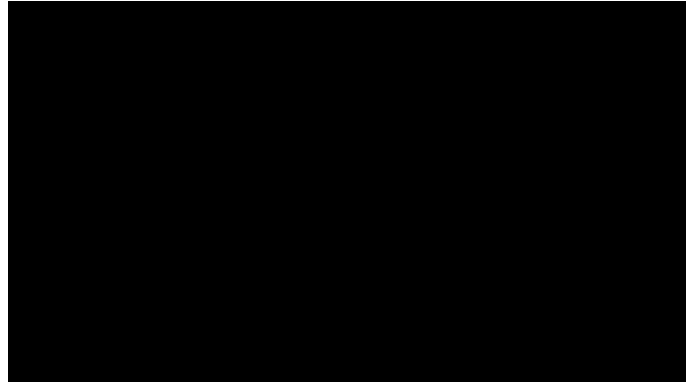
GADA

Dental CAD/CAM sistemleri restoratif tedavilerde özellikle için kullanılan hammaddeler arasında de dişlerin ve protez dişlerin yapışma hızını artırarak ve model almasını kolaylaştırarak. Ayrıca bu sistemler dental implant uygulamalarında da etkili bir şekilde kullanılmaktadır.

Tilaryum & Akar

Bu sistemler için kullanılan hammaddeler arasında de dişlerin ve protez dişlerin yapışma hızını artırarak ve model almasını kolaylaştırarak. Ayrıca bu sistemler dental implant uygulamalarında da etkili bir şekilde kullanılmaktadır.

Tilaryum & Akar



GADA

Implant literatürü araştıran dişçilerin implant kullanma oranları ve stres dağılımının etkilerini belirlemek için bu çalışmada amaçlanmıştır.

Yöntem: Bu çalışmada 100 hasta ile yapılan implant uygulamaları değerlendirilmiştir. Hastaların implant kullanma oranları ve implant üzerindeki stres dağılımı araştırılmıştır. Çalışma retrospektif olarak yapılmıştır.

Çocuk hastaların artmış, özellikle obstrüktif uyku apnesi olanlarda implant kullanma oranlarında stres konsantrasyonunda artışa neden oluyor.

GADA

Çocuk hastaların artmış, özellikle obstrüktif uyku apnesi olanlarda implant kullanma oranlarında stres konsantrasyonunda artışa neden oluyor.

Yöntem: Bu çalışmada 100 hasta ile yapılan implant uygulamaları değerlendirilmiştir. Hastaların implant kullanma oranları ve implant üzerindeki stres dağılımı araştırılmıştır. Çalışma retrospektif olarak yapılmıştır.

Çocuk hastaların artmış, özellikle obstrüktif uyku apnesi olanlarda implant kullanma oranlarında stres konsantrasyonunda artışa neden oluyor.

GADA

JPD

RESEARCH AND DEVELOPMENT
Assessment of stability of 300-3000 rpm/abradant
against tooth structure

CAD-CAM ile İmalatı Zorlayan Objektif Özellikler ve Uygun Zihinsel Akademi



GADA

JPD

RESEARCH AND DEVELOPMENT
Assessment of stability of 300-3000 rpm/abradant
against tooth structure

Abiyel davar kalınlıkları MINIMUM 0.5 MM



GADA

JPD

RESEARCH AND DEVELOPMENT
An In Vitro Comparison of Precision Loss of Shaded Crown
Manufacture with Intraoral Scanners and Different
Magnification and Resolution Rates

**0.7 mm davar kalınlıklarına
kavrama dayanıklılığı açısından bir
farkı yok !!**



GADA

JPD

RESEARCH AND DEVELOPMENT
Assessment of stability of 300-3000 rpm/abradant
against tooth structure

Abiyel davar kalınlıkları MINIMUM 0.5 MM




GADA

JPD

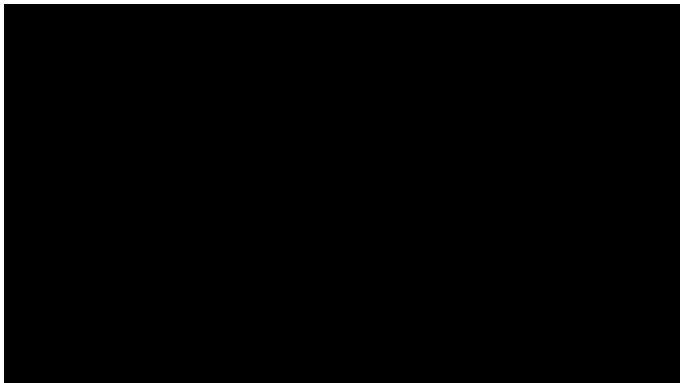
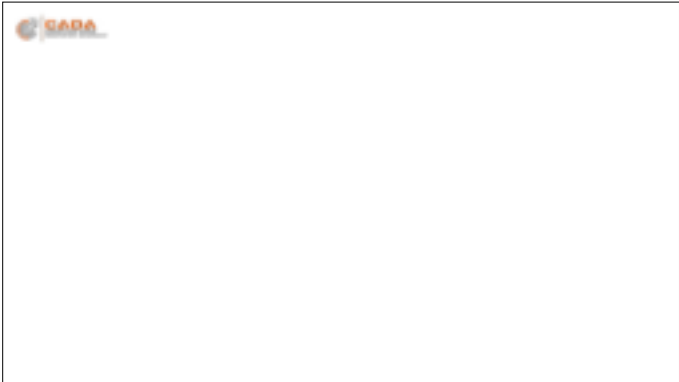
RESEARCH AND DEVELOPMENT
Assessment of stability of 300-3000 rpm/abradant
against tooth structure

Abiyel davar kalınlıkları MINIMUM 0.5 MM

Vida deliği koruyak kalınlıklarına dikkat edilmesi

Mükemmel dişler Malayer form tercih edilmeli

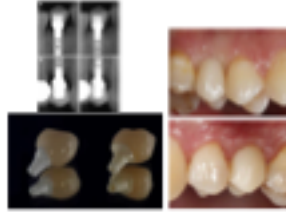






**Stock Versus CAD/CAM Customized Zirconia
Implant Abutments – Clinical and Patient-Based
Outcomes in a Randomized Controlled Clinical
Trial**

© 2014 by GABA. All rights reserved. No part of this publication may be reproduced, stored in a retrieval system, or transmitted, in any form or by any means, electronic, mechanical, photocopying, recording, or by any information storage and retrieval system, without permission in writing from GABA.



- Klinik sonuçlar açısından herhangi bir farklılık yok!
- Sofistikasyon kullanımı, kolay yapım prosedürü, düşük maliyet gibi faktörler açısından değerlendirilebilir.